

Bywyd yn ystod y cyfnod clo: Tystiolaeth o Astudiaeth Aml-garfan Addysg WISERD  
Mae'r data'n adlewyrchu Mai-Gorffennaf 2020

## Unigrwydd yn ystod y cyfnod clo



yn gweld eisiau eu ffrindiau ysgol

**Dros 90% o bobl ifanc**



yn gweld eisiau eu neiniau  
a theidiau

**78% o bobl ifanc**



yn gweld eisiau eu hathrawon

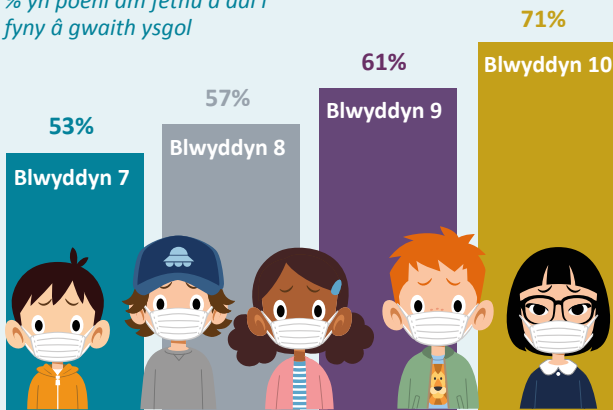
**46% o bobl ifanc**

Fodd bynnag, mae amwysedd sylweddol ynghylch a ddylent allu gweld eu ffrindiau – gyda bron hanner yn ansicr neu'n anghytuno y dylid caniatáu iddynt weld eu ffrindiau.

Bywyd yn ystod y cyfnod clo: Tystiolaeth o Astudiaeth Aml-garfan Addysg WISERD  
Mae'r data'n adlewyrchu Mai-Gorffennaf 2020

## Coronafeirws: Amser sy'n peri pryder

*% yn poeni am fetu â dal i  
fyny â gwaith ysgol*



Mae tua 30% yn poeni am ddiogelwch athrawon a phobl eraill sy'n gweithio yn yr ysgol, ac mae dros 50% yn poeni am ddiogelwch eu hunain a'u teuluoedd.

Mae dros chwarter ein pobl ifanc hefyd yn poeni a oes gan eu teulu ddigon o arian i fyw arno.



## Bywyd yn ystod y cyfnod clo: Tystiolaeth o Astudiaeth Aml-garfan Addysg WISERD

Mae'r data'n adlewyrchu Mai-Gorffennaf 2020

### Helpu eraill yn ystod y cyfnod clo

*Mae plant a phobl ifanc wedi bod yn cefnogi eu teuluoedd a'u cymunedau yn ystod y cyfnod clo.*

- Roedd **74%** wedi helpu mwy o gwmpas y tŷ.
- Roedd **37%** wedi gofalu am frodyr a chwiorydd iau.
- Roedd **21%** wedi gofalu am berthnasau hŷn a oedd angen mwy o gymorth.
- Roedd **22%** wedi helpu gyda gollwng bwyd neu eitemau eraill i'w cymdodion, gan gynnwys bwyd, papurau newydd a PPE.

Gwnaethant hefyd gefnogi achosion trwy roi arian, codi arian, gwnïo neu bobi:

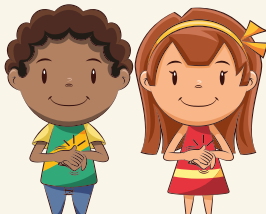
"Gwnïo masgiau"

"Codi arian gyda fy nghlwb rygbi ar gyfer cartref hen bobl"

"Gwneud cacennau ar gyfer cartrefi gofal ac ysbyty"

"Cyfrannu at fanciau bwyd ac eraill mewn angen"

"Pobi cacennau ar gyfer cartrefi gofal ac ysbyty gyda fy mam"



- Roedd **32%** wedi addurno'r ffenestri gyda lluniau neu negeseuon cymorth.
- Roedd **65%** wedi cymryd rhan yn y clapio ar gyfer gweithwyr allweddol.



## Bywyd yn ystod y cyfnod clo: Tystiolaeth o Astudiaeth Aml-garfan Addysg WISERD

Mae'r data'n adlewyrchu Mai-Gorffennaf 2020

### Datganoli a Covid

*Mae'r rheoliadau amrywiol a roddwyd ar waith i reoli lledaeniad y feirws yn y DU wedi cynyddu ymwybyddiaeth pobl ifanc o ddatganoli yn ôl pob golwg.*

- Roedd **94%** yn gwybod bod gan Loegr reoliadau gwahanol yn ystod y cyfnod clo.
- Roedd **91%** yn cefnogi polisi Llywodraeth Cymru.



Fodd bynnag, er bod lefel uchel o ymwybyddiaeth bod y rheolau yn wahanol, mae'n ymddangos bod llawer o ddryswch ynghylch beth oedd y rheolau yng Nghymru yn ystod y cyfnod clo yn ystod haf 2020.

	% Ateb cywir	% Ateb anghywir
Mae gan bobl yn Lloegr fwy o ryddid i weld pobl nad ydynt yn byw gyda nhw (ANWIR)	6.8%	93.2%
Gall pobl yng Nghymru fynd y tu allan i wneud ymarfer corff unwaith y dydd yn unig (GWIR)	29.9%	70.1%
Gall pobl yng Nghymru yrru i fynd i'r traeth (ANWIR)	43.3%	56.7%
Rhaid i bobl yng Nghymru wisgo masgiau wyneb (ANWIR)	29.3%	70.7%

## Bywyd yn ystod y cyfnod clo: Tystiolaeth o Astudiaeth Aml-garfan Addysg WISERD

Mae'r data'n adlewyrchu Mai-Gorffennaf 2020

### Covid-19 a newid teimladau

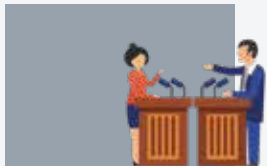
*Mae'r cyfnod clo a'r feirws wedi cael effaith ar deimladau oedolion ifanc a'u diddordebau.*

33%



Yn meddwl mwy am ble mae eu bwyd yn dod.

41%



Mwy o ddiddordeb mewn gwleidyddiaeth a beth mae'r llywodraeth yn ei wneud.

52%



Mwy o ddiddordeb mewn beth sy'n digwydd mewn gwledydd eraill.

70%



Yn gwerthfawrogi eu teulu yn fwy.

## Bywyd yn ystod y cyfnod clo: Tystiolaeth o Astudiaeth Aml-garfan Addysg WISERD

Mae'r data'n adlewyrchu Mai-Gorffennaf 2020

### Covid a'r cwricwlwm

#### Pynciau

Ar gyfer pynciau yr anfonwyd gwaith i'w wneud gartref i fyfyrwyr:

CDT	25%	Cymraeg	47%
Iaith arall	30%	Saesneg	50%
Daearyddiaeth	39%	Mathemateg a Rhifedd	52%
Addysg grefyddol	40%	Gwyddoniaeth	52%
Hanes	41%		

**Nodyn:** Gan fod tua hanner y sampl wedi gwneud dewisiadau pynciau TGAU, mae hyn yn esbonio'r canrannau is sy'n derbyn gwaith i'w wneud gartref yn y pynciau hyn.

#### Adnoddau

O ran adnoddau dysgu:



Mae 50%  
yn defnyddio  
BBC Bitesize



Ni ddefnyddiodd  
63% Hwb



Ni ddefnyddiodd  
95% Oak National  
Academy

## Bywyd yn ystod y cyfnod clo: Tystiolaeth o Astudiaeth Aml-garfan Addysg WISERD Mae'r data'n adlewyrchu Mai-Gorffennaf 2020

### Mynd i'r ysgol yn ystod y cyfnod clo

#### *Presenoldeb a diogelwch yn yr ysgol*

##### Presenoldeb

- Aeth **24%** i'r ysgol yn ystod y cyfnod clo.
- Aeth **10%** i'r ysgol am fwy nag un diwrnod yr wythnos.
- Roedd **69%** wedi mwynhau mynd i'r ysgol yn ystod y cyfnod clo.

##### Diogelwch

- Roedd **98%** yn teimlo'n 'ddiogel iawn' neu'n 'eithaf diogel' wrth deithio i'r ysgol.
- Roedd **96%** yn teimlo'n 'ddiogel iawn' neu'n 'eithaf diogel' tra roeddent yn yr ysgol.
- Llwyddodd **46%** i ddilyn rheolau cadw pellter cymdeithasol drwy'r amser.
- Llwyddodd **52%** i ddilyn rheolau cadw pellter cymdeithasol rywfaint o'r amser.

#### *Cwricwlwm yn yr ysgol*

“Cyfathrebu â ffrindiau ac athrawon a dysgu am flwyddyn 9 a siarad am ein hamser yn ystod y cyfnod clo”

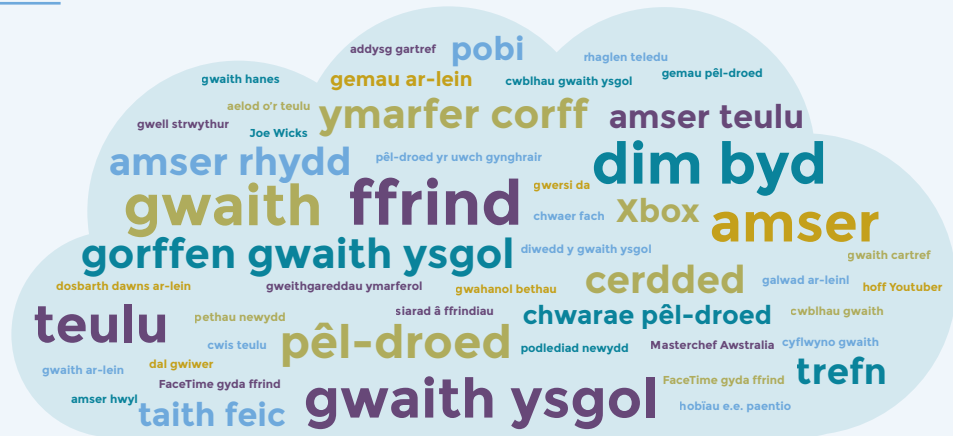
“Awr o wers Gymraeg, awr y tu allan, hanner awr ar iechyd meddwl a lliwio am hanner awr”

“Gweithgareddau hwyl a gweithgareddau iechyd”



Bywyd yn ystod y cyfnod clo: Tystiolaeth o Astudiaeth Aml-garfan Addysg WISERD  
Mae'r data'n adlewyrchu Mai-Gorffennaf 2020

## Yr hyn y mae pobl ifanc yn edrych ymlaen ato ar 'ddiwrnodau yn yr ysgol yn ystod y cyfnod clo'





## Bywyd yn ystod y cyfnod clo: Tystiolaeth o Astudiaeth Aml-garfan Addysg WISERD

Mae'r data'n adlewyrchu Mai-Gorffennaf 2020

### Astudio gartref yn ystod y cyfnod clo



Roedd 55% yn dibynnu ar eu hathrawon i ddweud wrthynt ba waith ysgol i'w wneud gartref drwy'r amser a 32% peth o'r amser.



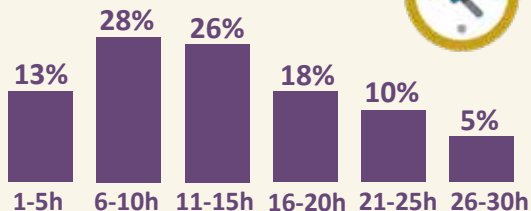
Dywedodd bron 70% ohonynt mai anaml neu byth y gwnaeth eu rhieni helpu i osod tasgau iddynt.



Dewisodd 39% beth i'w wneud eu hunain drwy'r amser a 21% peth o'r amser.

*Roedd gwahaniaethau yn yr amser a dreuliwyd yn dysgu: Dywedodd 47% eu bod yn gwneud gwaith ysgol bum niwrnod yr wythnos ond treuliodd 28% 3 diwrnod neu lai ar dasgau ysgol.*

#### Oriau a dreuliwyd yn astudio bob



## Bywyd yn ystod y cyfnod clo: Tystiolaeth o Astudiaeth Aml-garfan Addysg WISERD

Mae'r data'n adlewyrchu Mai-Gorffennaf 2020

### Lles corfforol yn ystod y cyfnod clo

*Yn ystod y cyfnod clo, roedd arferion pobl ifanc yn amrywio llawer.*



Dyweddodd 26% eu bod yn mynd i'r gwely tua'r un amser fwy neu lai bob nos.



Nid oedd 36% o fyfyrwyr blwyddyn 10 yn mynd i'r gwely



Dyweddodd 76% eu bod yn gwneud rhywfaint o ymarfer corff y rhan fwyaf o ddyddiau.



Dyweddodd 22% nad oeddent byth yn bwyta brecwast neu ddim ond yn gwneud hynny'n achlysurol yn ystod y cyfnod clo.



Dyweddodd dros 15% eu bod yn teimlo'n flinedig pan roeddent yn codi 'y rhan fwyaf o ddiwrnodau' a dywedodd dros 20% eu bod yn teimlo fel hyn 'tua hanner yr amser'.



Yn gyffredinol, roedd nifer cyfartalog oriau cysgu myfyrwyr blwyddyn 11 yn llai na'r 8 awr a argymhellir.