

Tyfu i fyny yng Nghymru: safbwyntiau a phrofiadau disgyblion ysgol
Tystiolaeth o Astudiaeth Aml-Garfan Addysg WISERD

hefcw

Sut mae pobl ifanc yn treulio eu hamser



Mae **67%** yn defnyddio cyfryngau cymdeithasol o leiaf bum gwaith yr wythnos.

Mae **50%** yn gofalu am aelodau o'u teulu leiaf unwaith yr wythnos.



Mae **24%** yn gweithio tu fas y cartref o leiaf unwaith yr wythnos (**53%** ar gyfer pobl ifanc 16 i 17 oed).

Mae **59%** yn astudio o leiaf deirgwaith yr wythnos (**60%** o blant 11 i 12 oed, **52%** o blant 13 i 14-oed, a **92%** o bobl ifanc 16 i 17 oed).

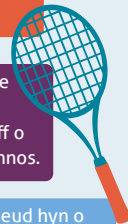
Ar gyfartaledd, mae **18%** yn cael gwersi/tiwora ychwanegol o leiaf unwaith yr wythnos (**34%** i bobl ifanc 16 i 17 oed).



Mae **75%** yn chwarae gêmâu electronig o leiaf unwaith yr wythnos.

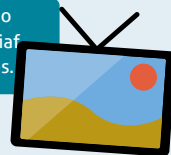


Mae **83%** yn chwarae chwaraeon neu'n gwneud ymarfer corff o leiaf unwaith yr wythnos.



Mae **82%** yn gwneud hyn o leiaf unwaith yr wythnos.

Mae **82%** yn treulio amser tu allan o leiaf unwaith yr wythnos.



Tyfu i fyny yng Nghymru: safbwyntiau a phrofiadau disgyblion ysgol
Tystiolaeth o Astudiaeth Aml-Garfan Addysg WISERD

hefcw

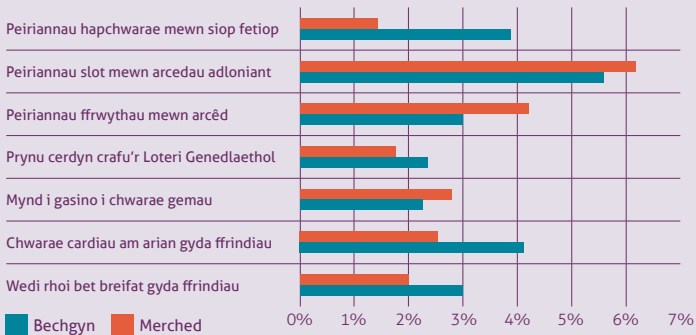
Arian a gamblo

Mae 55% o bobl ifanc yn derbyn arian yn rheolaidd bob wythnos. Mae oddeutu traean o blant yn derbyn 'arian' gan eu rhieni. Mae bron un ym mhob pump yn derbyn arian o berthnasoedd eraill neu yn gyfnewid am wneud gwaith o amgylch y tŷ. Mae gan 38% o bobl ifanc 16 i 17 oed swyddi rhan-amser.

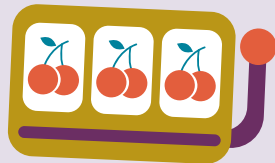
Yn ôl ein gwaith ymchwil ni, mae nifer yr achosion o gamblo ymhlith pobl ifanc lawer yn is, er gwaethaf adroddiadau diweddar yn y Cyfryngau.

Yn ôl pob golwg, mae'r gamblwyr 'gwaethaf' ymhlith plant 11 i 12 oed.

Gweithgareddau gamblo plant 11 i 12 oed dros gyfnod o 7 niwrnod



Yn gyffredinol, roedd ein hymchwil yn dangos bod gan bobl ifanc agweddau negyddol tuag at gamblo ar y cyfan.



Tyfu i fyny yng Nghymru: safbwyntiau a phrofiadau disgyblion ysgol
Tystiolaeth o Astudiaeth Aml-Garfan Addysg WISERD

hefcw

Gwirio ffonau symudol yn gyson

Dyweddodd chwarter o bobl ifanc fod eu rhieni'n treulio cryn dipyn o amser yn defnyddio eu ffonau symudol pan maen nhw yn eu cwmni.

Dyweddodd 23% eu bod yn aml yn gofyn i'w rhieni i roi'r gorau i ddefnyddio eu ffonau symudol.

Dyweddodd bron un ym mhob chwech o bobl ifanc, yr oedd eu rhieni'n rhoi lluniau ohonyn nhw ar y cyfryngau cymdeithasol, nad oedden nhw'n hapus eu bod yn gwneud hynny heb ofyn am ganiatâd yn y lle cyntaf.



Rhesymau y mae pobl ifanc yn gofyn i'w rhieni roi'r gorau i beidio â defnyddio eu ffonau symudol

34% Roedden nhw'n siarad ac yn cael eu hanwybyddu



7% Roedden nhw am dreulio amser swper gyda'i gilydd



21% Roedden nhw am ofyn rhywbeth neu gael cymorth (e.e. gyda gwaith cartref)



5% Roedden nhw am wylïo'r teledu gyda'i gilydd

Tyfu i fyny yng Nghymru: safbwyntiau a phrofiadau disgyblion ysgol
Tystiolaeth o Astudiaeth Aml-Garfan Addysg WISERD

hefcw

Barn am athrawon

Mae ein hastudiaeth hydredol wedi bod yn allweddol i wed sut mae barn pobl ifanc yn newid dros amser.

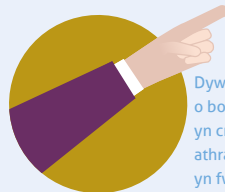
Yn gyffredinol, plant 11 i 12 oed sydd â'r safbwyntiau mwyaf cadarnhaol am eu hathrawon nhw, yna plant ifanc 16 i 17 oed, ac yn olaf plant 13 i 14.

Dywedodd 8% o bobl ifanc nad oedden nhw byth neu anaml iawn yr oeddent yn cael digon o gymorth gan eu hathrawon os oeddent yn ei chael hi'n anodd gwneud rhywbeth.



Dywedodd 6% nad oedden nhw byth neu bron byth yn deall eu gwersi.

Nododd 13% o blant nad oedd eu hathrawon byth neu anaml yr oeddent yn gwranddo arnynt ac yn ystyried eu barn o ddifrif.



Dywedodd 6% o bobl eu bod yn credu y dylai athrawon fod yn fwy llym bob amser neu ran fwyaf o'r amser.

Teimlwyd pob un o'r uchod gryfaf gan y rhai o'r cartrefi mwyaf difreintiedig.

Tyfu i fyny yng Nghymru: safbwyntiau a phrofiadau disgyblion ysgol
Tystiolaeth o Astudiaeth Aml-Garfan Addysg WISERD

hefcw

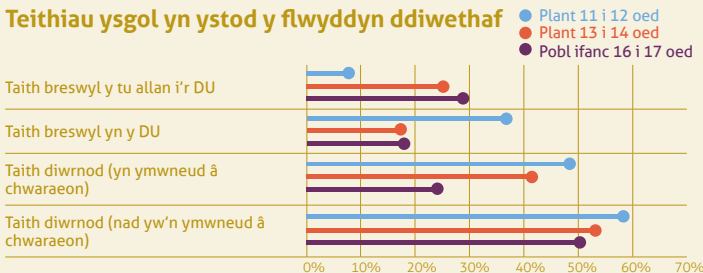
Teithiau Ysgol

Prin yw'r bobl ifanc sydd wedi bod ar daith ysgol preswyl naill ai yn y DU (26%) neu dramor (17%) yn ystod y flwyddyn ddiwethaf. Aeth oddeutu hanner y rhai hynny rhwng 11 a 12 oed ar daith diwrnod.

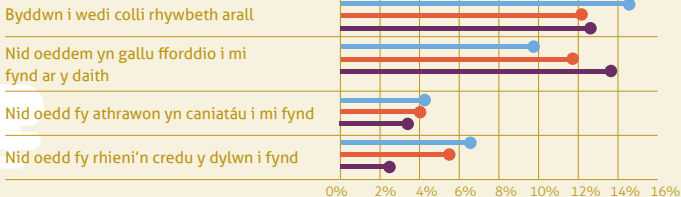
Roedd mwy na thraean (38%) o bobl ifanc am fynd ar daith breswyl, ond nid oeddent yn gallu.



Teithiau ysgol yn ystod y flwyddyn ddiwethaf



Rhesymau am beidio â gallu mynd ar daith breswyl



Tyfu i fyny yng Nghymru: safbwyntiau a phrofiadau disgyblion ysgol
Tystiolaeth o Astudiaeth Aml-Garfan Addysg WISERD

hefcw

Cael eu gofyn i adael yr ystafell ddosbarth

Dywedodd **31%** o bobl ifanc
y gofynnwyd iddynt adael yr
ystafell ddosbarth oherwydd eu
hymddygiad.

Mae disgyblion hŷn yn fwy tebygol
o ddweud y gofynnwyd iddynt adael
yn ystod y flwyddyn ddiwethaf na
disgyblion iau (**41%** o blant 13 i 14
oed o'i gymharu ag **20%** o blant 11
i 12 oed).

Roedd pobl ifanc o gartrefi
dan anfantais economaidd-
gymdeithasol yr un mor debygol
o gael eu gofyn i adael â'r rhai o'r
cartrefi lleiaf difreintiedig.

Roedd yn fwy tebygol o lawer
i fechgyn gael eu gofyn i adael
yn ystod y flwyddyn ddiwethaf
na merched (**39%** o fechgyn o
gymharu â **22%** o ferched).

Pam y gofynnir i bobl ifanc adael yr ystafell ddosbarth?

Am darfu (e.e. siarad, chwerthin
neu gamymddwyn) **74%**

Am fod yn anghwrtais i'r athro/
athrawes (gan gynnwys "ateb
yn ôl") **7%**

Oherwydd bod yr athro/athrawes
wedi "gorymateb" neu eu cyhuddo
o wneud rhywbeth ar gam **7%**



Tyfu i fyny yng Nghymru: safbwyntiau a phrofiadau disgyblion ysgol
Tystiolaeth o Astudiaeth Aml-Garfan Addysg WISERD

hefcw

Cyfnod dan gadw yn yr ysgol

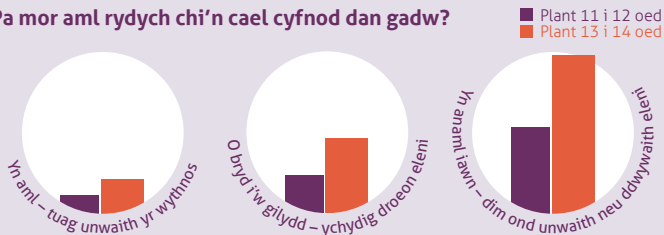
Nododd hanner ein pobl ifanc eu bod wedi cael cyfnod dan gadw yn yr ysgol

Dywedodd 5% eu bod yn cael cyfnod dan gadw yn aml (o leiaf unwaith yr wythnos) a dywed 13% arall eu bod wedi cael ychydig yn ystod y flwyddyn diwethaf.

Roedd plant 13 i 14 oed ddwywaith yn fwy tebygol o ddweud eu bod wedi cael sawl cyfnod dan gadw yn ystod y flwyddyn ddiwethaf na phlant 11 i 12 oed.

Mae bechgyn bron ddwywaith yn fwy tebygol o fod wedi cael sawl cyfnod dan gadw neu ragor yn ystod y flwyddyn ddiwethaf na merched.

Pa mor aml rydych chi'n cael cyfnod dan gadw?



Beth yw'r rheswm dros dderbyn y cyfnod dan gadw diwethaf yn ôl pobl ifanc?



Rhesymau yn ymwneud â gwaith ysgol (megis heb gwblhau gwaith cartref)	40%
Tarfu cyffredinol yn yr ystafell ddosbarth	25%
Bod yn hwyr yn cyrraedd	10%
Camymddwyn corfforol (gan gynnwys ymladd)	3%
Rhan o gyfnod dan gadw i'r dosbarth cyfan	3%
Cael eu cyhuddo ar gam o rywbeth gan eu hathro/athrawes	2%
Defnyddio ffôn symudol/cyfringau cymdeithasol	2%

Tyfu i fyny yng Nghymru: safbwyntiau a phrofiadau disgyblion ysgol
Tystiolaeth o Astudiaeth Aml-Garfan Addysg WISERD

hefcw

Dewisiadau pwnc TGAU



Roedd oddeutu tri chwarter o bobl ifanc rhwng 13 ac 17 oed yn hapus gyda'r dewisiadau

a oedd ar gael iddynt wrth ddewis opsiynau o ran pynciau TGAU.



I'r rhai hynny nad oeddent yn hapus, yr ateb mwyaf cyffredin oedd na allent ddewis y pynciau yr

oeddent eu heisiau oherwydd bod yn rhaid iddynt eu dewis o golofnau pwnc.

Dywedodd eraill nad oedd y pynciau roeddent am eu hastudio ar gael.

Dyma'r pynciau eraill roedd gan ddisgyblion 13 i 14 oed ddi-ddordeb yn eu hastudio:



Tyfu i fyny yng Nghymru: safbwyntiau a phrofiadau disgyblion ysgol
Tystiolaeth o Astudiaeth Aml-Garfan Addysg WISERD

hefcw

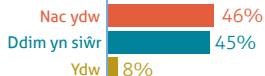
Ymwybyddiaeth o addysg alwedigaethol

Prin yw ymwybyddiaeth pobl ifanc o addysg alwedigaethol, hyd yn oed pobl ifanc 6ed Dosbarth 16 i 17 oed sydd wedi gwneud eu holl ddewisiadau am eu camau yn y dyfodol.

O blith y rhai hynny sy'n gwybod beth yw cymwysterau galwedigaethol, mae cyfran isel o bobl ifanc yn gyffredinol yn eu hystyried yn werthfawr ar gyfer eu dyfodol, er mai'r grŵp oedran hynaf sydd fwyaf tebygol o gytuno â hyn.

A ydych yn gwybod beth yw
cymwysterau galwedigaethol?
(1,463 ymateb)

PLANT 11 | 12 OED (673 YMATEB)



PLANT 13 | 14 OED (629 YMATEB)

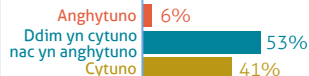


POBL IFANC 16 | 17 OED (161 YMATEB)

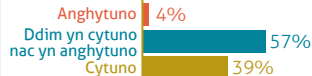


Mae cymwysterau galwedigaethol, a gaiff eu
hastudio mewn ysgol, yn werthfawr ar gyfer
dyfodol pobl ifanc (746 ymateb)

PLANT 11 | 12 OED (384 YMATEB)



PLANT 13 | 14 OED (292 YMATEB)



POBL IFANC 16 | 17 OED (92 YMATEB)

