

W/SERD

Sefydliad Ymchwil Cymdeithasol
ac Economaidd a Data Cymru



CYMDEITHAS SIFIL WISERD

**Newid Safbwyntiau ar Haenu
Dinesig ac Atgyweirio Sifil**



Cyflwyniad

Bydd ein canolfan cymdeithas sifil newydd a ariennir gan ESRC yn datblygu ac yn ymestyn yr ymchwil berthnasol i bolisi o'n rhaglen cymdeithas sifil flaenorol.

Dros y pum mlynedd nesaf, byddwn yn cynnal rhaglen newydd uchelgeisiol i drawsnewid ein dealltwriaeth o sut mae ffurfiau o allgâu ac ehangu dinesig, a cholledion ac enillion dinesig, yn effeithio ar gymdeithas ddinesig a'r potensial i sefydliadau cymdeithas sifil chwarae rôl allweddol ym maes atgyweirio sifil.

Mae'r rhaglen yn cynnwys nifer o becynnau gwaith rhyng-gysylltiedig sy'n rhan o bedair thema allweddol:

- Ffiniau eithrio ac ehangu dinesig
- Polareiddio, llymder a diffyg dinesig
- Gwleidyddiaeth ddadleuol enillion dinesig
- Adnoddau perthnasol, arloesedd cymdeithasol ac atgyweirio sifil

Bydd thema drawstoriadol ar wahân yn mynd i'r afael â **seilwaith data ac integreiddio data**.

Drwy gynhyrchu tystiolaeth empirig newydd a dadansoddiadau, bydd y rhaglen yn mynd i'r afael â nifer o'r prif heriau sy'n wynebu cymdeithas, fel anghydraddoldeb cymdeithasol ac economaidd, polareiddio ac ymddieithrio gwleidyddol, mudo ac amlddiwylliannaeth, deinameg newidiol gwaith a'r economi 'gig', ac effaith arloesiadau technolegol newydd.

Mae hon yn rhaglen ymchwil amlddisgyblaeth a fydd yn adeiladu at arbenigedd ac arloesedd WISERD, gan gynnwys cyd-ymchwilwyr o blith prifysgolion y DU ac yn Ewrop, gyda chydweithredwyr rhyngwladol yn Awstralia, Tsieina, India ac UDA. Byddwn hefyd yn gweithio mewn partneriaeth agos â'n cydweithwyr o'r sector cyhoeddus, y sector preifat, polisi a'r trydydd sector.



Ffiniau eithrio ac ehangu dinesig

Mae gwleidyddiaeth gyfoes 'perthyn' ym Mhrydain a thu hwnt yn llawn tensiynau sy'n ennyn mathau ffurfiol ac anffurfiol o gynhwysiad ac eithrio. Mae'r thema hon yn trafod yr eithriadau hyn a'r posibilrwydd o hawliau dinasyddion.

**Arweinwyr Thema: Paul Chaney (Prifysgol Caerdydd)
a Robin Mann (Prifysgol Bangor)**

Mae **Ffiniau, mecanweithiau ffiniol a mudo** yn ystyried ffactorau sy'n siapio ymgysylltu cymdeithas sifil gyda mudo a mathau o ffinio drwy astudiaethau achos rhyngwladol cymharol ac ethnograffeg sy'n seiliedig ar leoedd, gan ystyried sut mae grwpiau cymdeithas sifil yn cyfleu mecanweithiau gweithredu ffiniau cymdeithasol.

Rhys Dafydd Jones (Prifysgol Aberystwyth) Bethan Loftus a Robin Mann (Prifysgol Bangor)

Mae **Meysydd newydd ar gyfer ehangu dinesig: pobl, anifeiliaid a Deallusrwydd Artiffisial (D.A.)** yn cynnwys ymchwil ansoddol draws-wladol i ystyried pa ffactorau sy'n llunio unigoliaeth, a pherthnasoedd pobl â bodau nad ydynt yn bobl mewn cymdeithas sifil, gan gyfeirio at hawliau anifeiliaid a D.A.

Paul Chaney, Ralph Fevre ac Ian Rees Jones (Prifysgol Caerdydd)

Defnyddia **Hawliau plant a phobl ifanc: strwythurau dinasyddiaeth ffurfiol ac anffurfiol** gymhariaeth ryngwladol o ehangu dinesig hawliau plant mewn pedair gwlad Orllewinol (gan gynnwys Cymru), a sut y gall hyn ail-gydbwyo diffygion dinesig sy'n gysylltiedig â phlentyndod.

Esther Muddiman, Sally Power a Chris Taylor (Prifysgol Caerdydd)

Mae **Rhaniadau hunaniaeth a dinesig yn y DU** yn ystyried y berthynas rhwng ffurfiau gwahanol ar hunaniaeth (anabledd, rhywioldeb, crefydd) a chyfranogiad gwleidyddol a lles. Mae'n ystyried a yw gwahanol grwpiau hunaniaeth yn cael profiadau amrywiol wrth geisio arfer hawliau, ac esboniadau posibl ar gyfer unrhyw wahaniaethau.

David Blackaby, Nigel O'Leary (Prifysgol Abertawe) a Melanie Jones (Prifysgol Caerdydd)



Polareiddio, llymder a diffyg dinesig

Mae'r thema hon yn ystyried effaith llymder, a pholareiddio economaidd a gwleidyddol cynyddol ar ffurfiau gwahanol ar golled ddinesig.

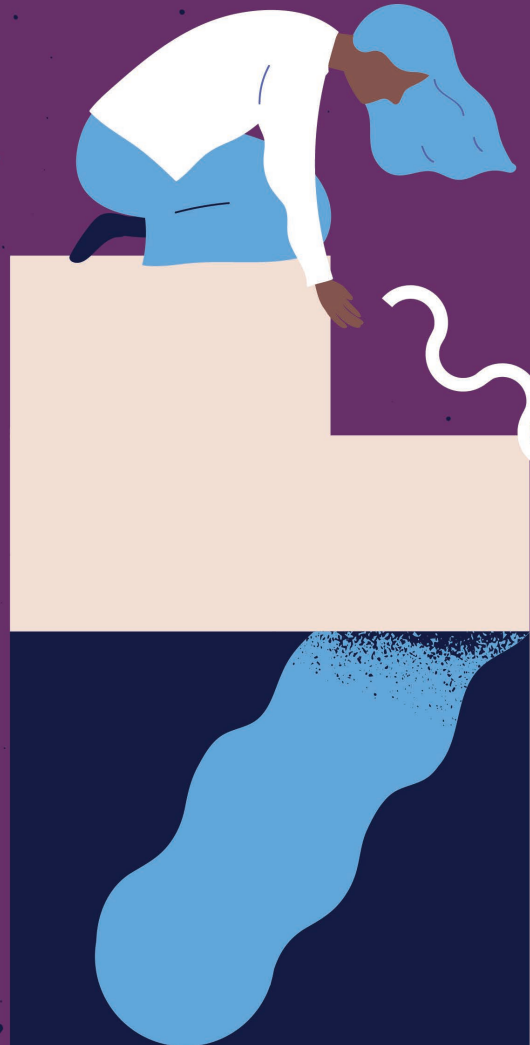
Arweinwyr Thema: Jesse Heley (Prifysgol Aberystwyth) a Sally Power (Prifysgol Caerdydd)

Mae **Anghydraddoldeb, colled ddinesig a lles** yn defnyddio dulliau arloesol, gan gynnwys arolygon drwy apiau am symudedd gofodol a chysylltiadau data, i gymharu dulliau mesur hygrychedd unigol ac ar sail lleoedd, ac ystyried sut y mae patrymau newidiol colled ac enillion dinesig yn gysylltiedig â dulliau mesur iechyd a lles.

Gary Higgs a Mitch Langford (Prifysgol De Cymru)

Mae **Poblyddiaeth, gwrthdaro a pholareiddio gwleidyddol** yn ystyried y cysylltiadau rhwng ymddygiadau gwleidyddol newidiol a newidiadau i strwythurau cyflogaeth, yn ogystal â sut y caiff gwleidyddiaeth boblyddol ei meithrin mewn lleoedd a sut y gall cymdeithas sifil weithredu i fynd i'r afael â hyn.

David Blackaby (Prifysgol Abertawe), Stephen Drinkwater (Prifysgol Roehampton), Rhys Dafydd Jones a Mike Woods (Prifysgol Aberystwyth)





Mae **Nawddogaeth, elïtau a pherthnasoedd pŵer** yn ystyried systemau nawddogaeth o fewn cymdeithas sifil a'r cysylltiadau rhwng cymdeithas sifil, haenu dinesig a ffurfio elïtau. Mae'n ystyried gwreiddiau a phenllanw noddwyr mewn sefydliadau cymdeithas sifil, yn ogystal ag arwyddocâd sefydliadau addysgol gwahanol a phroffiliau galwedigaethol wrth roi mynediad breintiedig i safleoedd elit mewn cymdeithas sifil.

Jesse Heley (Prifysgol Aberystwyth) a Sally Power (Prifysgol Caerdydd)

Mae **Ymddiriedaeth, hawliau dynol a chymdeithas sifil mewn economïau lles cymysg** yn ystyried y cymysgeddau lles tiriogaethol gwahanol yn Tsieina a'r DU.

Paul Chaney a Dan Wincott (Prifysgol Caerdydd)

Gwleidyddiaeth ddadleuol elw dinesig

Mae'r thema hon yn ystyried yr heriau i strwythurau a phrosesau sefydledig llywodraethu a sut mae modd cyfleu galw dinesig a ffurfiau newydd o ysgogi drwy gymdeithas siffl. **Arweinwyr Thema: Anwen Elias a Mike Woods (Prifysgol Aberystwyth)**

Bydd **Ffurfiau newidiol ar lywodraethu a gwleidyddiaeth llawr gwlad ymwahaniaeth** yn cynnal astudiaethau achos cymharol mewn rhanbarthau lle mae mudiadau ymwahaniaethol yn newid o hyd i ddeall canfyddiadau ac ymgysylltu mewn gwrthdaro ymwahaniaethol o'r gwaelod i fyny.

Anwen Elias, Rhys Jones ac Elin Royles (Prifysgol Aberystwyth)

Mae **Arferion gwrthsefyll ac ysgogi cymdeithasol: deinameg newidiol haenu dinesig a marchnatoli cyfiawnder cymdeithasol ym maes trawsnewid ynni** yn defnyddio astudiaethau achos cymharol yn y DU ac Awstralia i ystyried sut mae arferion newydd ysgogi cymdeithasol trawswladol a alluogir gan dechnoleg yn cyfrannu at ddeinameg newidiol haenu dinesig mewn oes ansicr. Bydd yn craffu ar y berthynas rhwng y wladwriaeth, y farchnad, unigolion a chymdeithas siffl a gwleidyddiaeth trawsnewid ynni.

*Mike Woods (Prifysgol Aberystwyth)
a Sophie Wynne-Jones (Prifysgol Bangor)*



Mae **Undebau llafur, actifaeth llawr gwlad ac undod** yn defnyddio astudiaethau achos o Ewrop, India a'r DU i ystyried ffurfiau ar gynrychioli'r gweithwyr sy'n uniongyrchol gysylltiedig â rôl newidiol menywod yn y gwaith a chymdeithas, a materion cysylltiedig enillion ac ehangu dinesig.

Helen Blakely, Rhys Davies, Jean Jenkins (Prifysgol Caerdydd) ac Alex Bryson (Coleg Prifysgol Llundain)

Mae **Arbenigwyr, arbenigedd a gwyddor dinasyddion: astudiaeth achos o fonitro ansawdd aer** yn defnyddio damcaniaethau a dulliau cyfranogol o astudiaethau gwyddoniaeth a thechnoleg i ystyried rôl dinasyddion ac arbenigwyr mewn trafodaethau democrataidd ar wyddoniaeth a'r amgylchedd.

Rob Evans a Jamie Lewis (Prifysgol Caerdydd)



Adnoddau perthnasol, arloesedd cymdeithasol ac atgyweirio sifil

Mae'r thema hon yn trafod ymatebion ymarferol i'r argyfwng economaidd a gwleidyddol presennol sy'n defnyddio arloesedd cymdeithasol ar lefel Economi Sylfaenol leol.

Arweinwyr Thema: Kevin Morgan ac Ian Rees Jones (Prifysgol Caerdydd)


Mae'r Economi sylfaenol, dinasyddiaeth a ffurfiau newydd ar berchenogaeth gyffredin yn ystyried atebion ar sail lleoedd gan arbrofi â mecanweithiau cymdeithasol a ffurfiau sefydliadau newydd sy'n rhoi'r sail berthnasol i ddinasyddiaeth. Mae'n edrych ar sut y gall dulliau'r Economi Sylfaenol hyrwyddo enillion dinesig gan fynd i'r afael â phryderon polisi cymdeithasol ac economaidd cyfoes yn lleol ac yn rhanbarthol gan ganolbwyntio ar fwyd, gofal, tai a'r amgylchedd.

Filippo Barbera (Prifysgol Torino ac Aelod Cyswllt, Collegio Carlo Alberto) a Julie Froud (Prifysgol Manceinion)

Mae Peiriannau, platformau a galluoedd yn defnyddio dulliau cymysg o archwilio arwyddocâd sectorau gwahanol yn yr economi gig o fewn marchnadoedd llafur lleol, ac mae'n cynnwys astudio dewisiadau amgen cydweithredol a ffurfiau mwy amlwg o gyfalafiaeth blatfform.

Helen Blakely, Wil Chivers a Rhys Davies (Prifysgol Caerdydd)





Mae Cymdeithas sifil, a strategaethau ar sail lleoedd ar gyfer datblygu cynaliadwy yn cynnal astudiaethau polisi rhanbarthol yng Nghymru, y DU ac Ewrop yn ogystal ag ymchwil weithredol mewn sectorau sylfaenol penodol. Drwy ddefnyddio dulliau arloesol cymdeithasol ar sail lleoedd, mae'n ystyried i ba raddau mae polisiâu twf rhanbarthol yn canolbwyntio ar sectorau sylfaenol ac mae'n mynd i'r afael â thwf cynhwysol drwy arloesedd cymdeithasol.

David Beel (Prifysgol Fetropolitan Manceinion) a Martin Jones (Prifysgol Swydd Stafford)



Seilwaith data ac integreiddio data



Mae'r thema hon yn cynnwys PorthData WISERD a Labordy Data Addysg WISERD a bydd yn creu plattfform chwilio, canfod a mapio cenedlaethol. Bydd y thema'n datblygu ac yn cefnogi rhyngweithiau porth data i Lywodraeth Cymru a phartneriaid allanol gyda phwyslais ar chwilio, canfod, mapio a delweddu data. Bydd y thema hefyd yn ffurfio sylfaen i raglen Hyfforddiant a Meithrin Gallu'r Ganolfan.

David Blackaby (Prifysgol Abertawe), Rhys Davies, Scott Orford a Chris Taylor (Prifysgol Caerdydd)

Pwy ydym ni

Mae Sefydliad Ymchwil a Data Cymdeithasol ac Economaidd Cymru (WISERD) yn sefydliad ymchwil gwyddorau cymdeithasol rhyngddisgyblaethol cenedlaethol. Fe'n sefydlwyd yn 2008, ac rydym yn gydfenter rhwng prifysgolion Aberystwyth, Bangor, Caerdydd, De Cymru ac Abertawe - yn cydweithio i wella safon a maint ymchwil y gwyddorau cymdeithasol yng Nghymru a thu hwnt.

Gan ddefnyddio dulliau arloesol, mae ein hymchwil yn cynnwys meysydd economeg, cymdeithaseg, daearyddiaeth a gwyddorau gwleidyddol ac effeithiau newid drwy ddylanwadu at ddatblygu polisïau ac arferion ar draws ystod o sectorau. Rydym wedi ein dynodi'n ganolfan ymchwil genedlaethol gan Lywodraeth Cymru.

Cysylltu â ni

Os oes gennych ddi-ddordeb mewn dysgu mwy am yr hyn a wnawn, cysylltwch â ni.

 38 Plas y Parc, Caerdydd, CF10 3BB

 029 2087 9338

 www.wiserd.ac.uk

 WISERD@caerdydd.ac.uk

 @WISERDNews

 /wiserdnews

